

BC STEMPELPUMPER

PRODUKTINFORMATION

TYPE BC-T

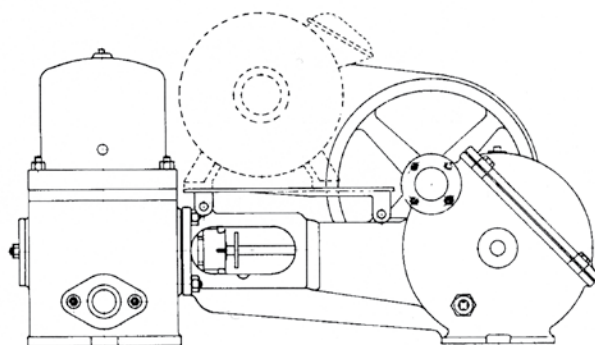
Type BC-T er elektrisk drevne, dobbeltvirkende stempelepumper, forsynet med præcisionsgear. Pumperne har en lydsvag og rolig gang. Anvendelsesområderne er kedelfødning, hydrofor, lænsning og vandforsyning. Anvendte materialer er støbejern, rustfrit stål og bronze.

Q: max. 60 m³/h

H: max. 140 mWc

Temp.: max 100°C

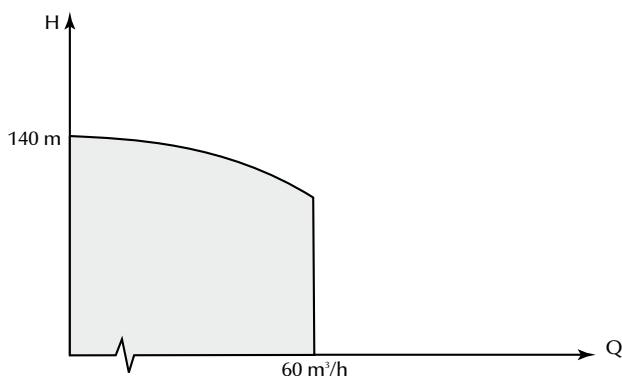
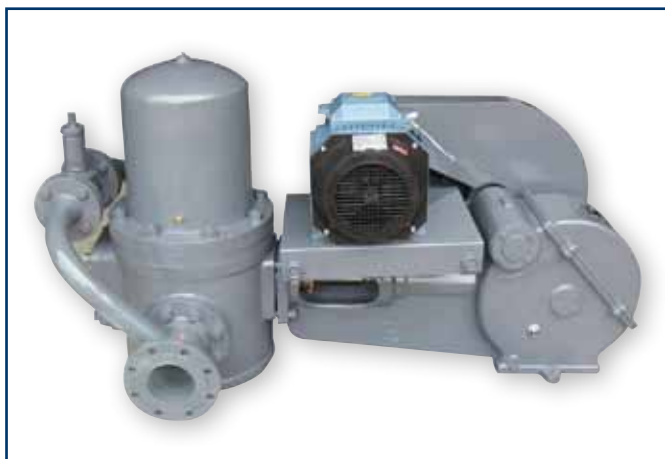
DN: 25 til 100



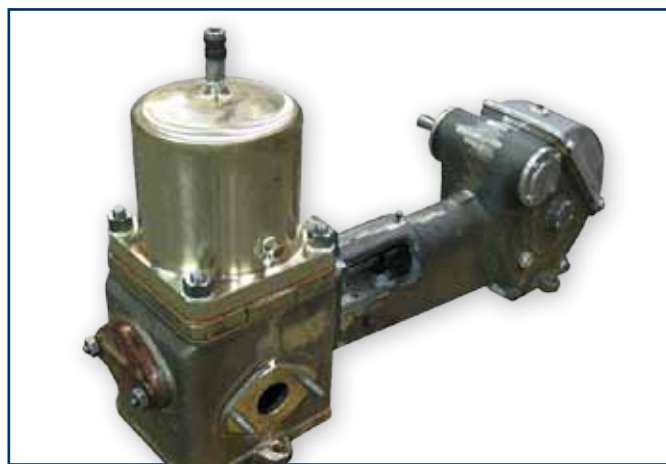
TYPE BC-T

Fås i 6 byggestørrelser:

Type T2, T4, T5, T5a, T6 og T6a



Vejledende kurve.
Vi skræddersyr pumpen til dit behov.
Kontakt os og hør mere.

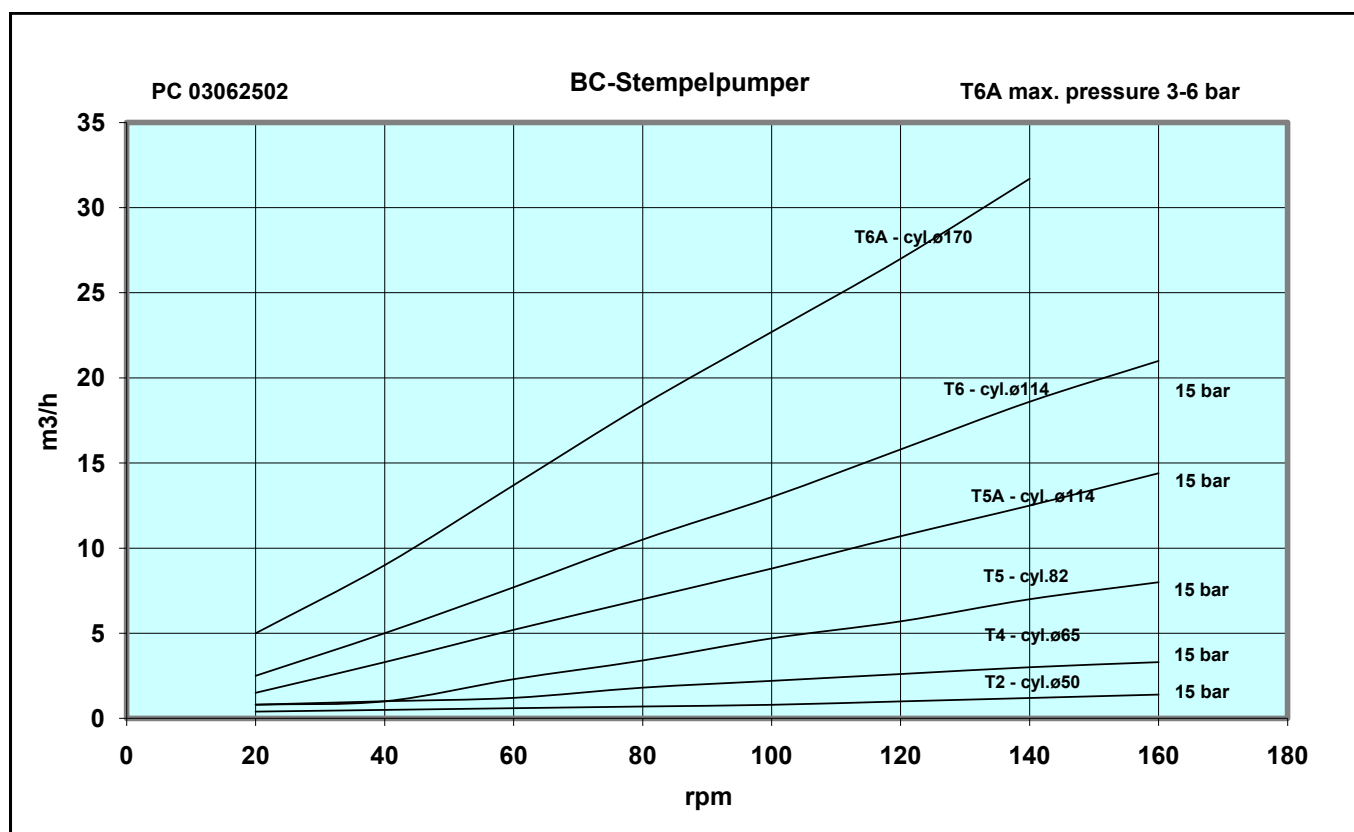


For yderligere produktinformation kontakt os – eller besøg vores hjemmeside på www.trium.dk

TRIUM / B. Christensen Maskinfabrik Eftf. ApS / Pumps and Marine Services
Linåvej 9F | Hårup | DK-8600 Silkeborg | Tel +45 86 28 04 00 | Fax +45 86 28 04 89 | post@trium.dk

BC STEMPERPUMPER

PRODUKTINFORMATION



Type T2, T4, T5, T6, T6a							
rpm	m ³ /h	m ³ /h	m ³ /h	m ³ /h	m ³ /h	m ³ /h	m ³ /h
160	1,4	3,3	8	14,4	21		
140	1,2	3	7	12,5	18,6	31,7	
120	1	2,6	5,7	10,7	15,8	27	37,5
100	0,8	2,2	4,7	8,8	13	22,7	31,5
80	0,7	1,8	3,4	7	10,5	18,4	25,3
60	0,6	1,2	2,3	5,2	7,7	13,7	19
40	0,5	1	1	3,3	5	9	13
20	0,4	0,8	0,8	1,5	2,5	5	6,5



For yderligere produktinformation kontakt os – eller besøg vores hjemmeside på www.trium.dk

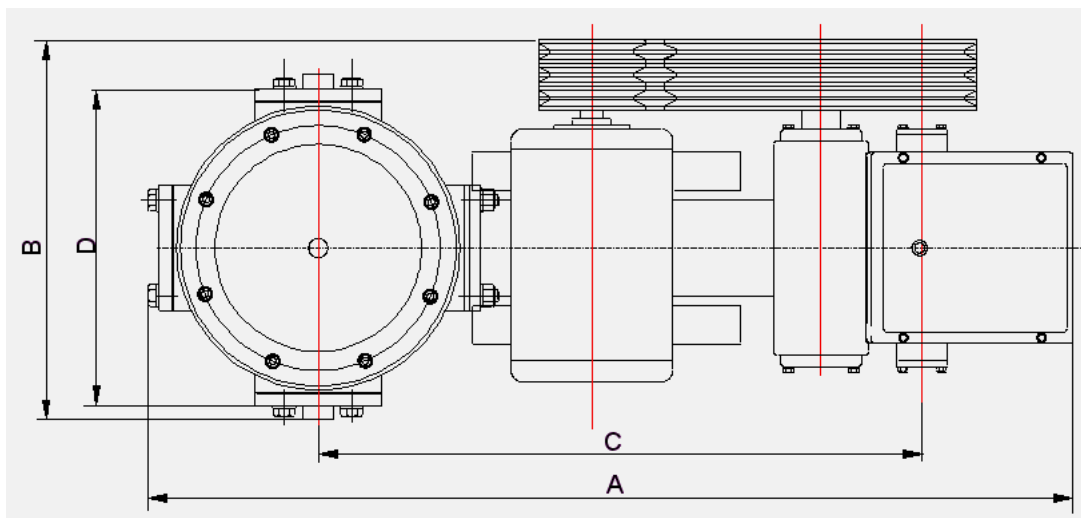
TRIUM / B. Christensen Maskinfabrik Eftf. ApS / Pumps and Marine Services
 Linåvej 9F | Hårup | DK-8600 Silkeborg | Tel +45 86 28 04 00 | Fax +45 86 28 04 89 | post@trium.dk

Dansk kvalitet 

BC STEMPELPUMPER

PRODUKTINFORMATION

TEKNISKE SPECIFIKATIONER



Type	Cyl.	Slag-længde mm	Suge- og tryktilslutning	Total længde A mm	Total højde H mm	Total bredde B mm	C mm	D mm	E mm	Vægt excl. motor kg
T2	□	40	1"PT	600	340	240	395	185	112	45
T4	□	65	1 1/4" PT	900	475	325	585	220	175	100
T5	Ø	80	Ø50	1230	650	440	820	420	210	280
T5a	Ø	115	Ø50	1330	870	500	820	475	210	350
T6	Ø	115	Ø50	1500	870	550	980	475	270	400
T6a	Ø	170	Ø80 Ø100	1500	870	550	980	475	270	470

VED FORESPØRGSEL

For at kunne tilbyde den pumpetype, der vil være den mest optimale løsning på det aktuelle pumpebehov, beder vi venligst om følgende oplysninger i forespørgselen:

1. Pumpens ydeevne
2. Manometrisk løftehøjde
3. Statisk tryk ved pumpen
4. Specifikation for væsken, herunder: temperatur, massefylde, viskositet, evt. indhold af faste partikler.
5. Eventuelle ønsker til materialer.
6. Spænding og frekvens for strømforsyning.
7. Særlige ønsker vedrørende drivaggregat.

ØVRIGT FREMSTILLINGSPROGRAM

- BC stempelfødepumper
- Etrins centrifugalpumper, horisontale og vertikale
- Vandrings vacuum pumper
- Kapselblæsere
- Pumper i specielle udførelser, udført efter dine ønsker.



For yderligere produktinformation kontakt os – eller besøg vores hjemmeside på www.trium.dk

TRIUM / B. Christensen Maskinfabrik Eftf. ApS / Pumps and Marine Services
Linåvej 9F | Hårup | DK-8600 Silkeborg | Tel +45 86 28 04 00 | Fax +45 86 28 04 89 | post@trium.dk